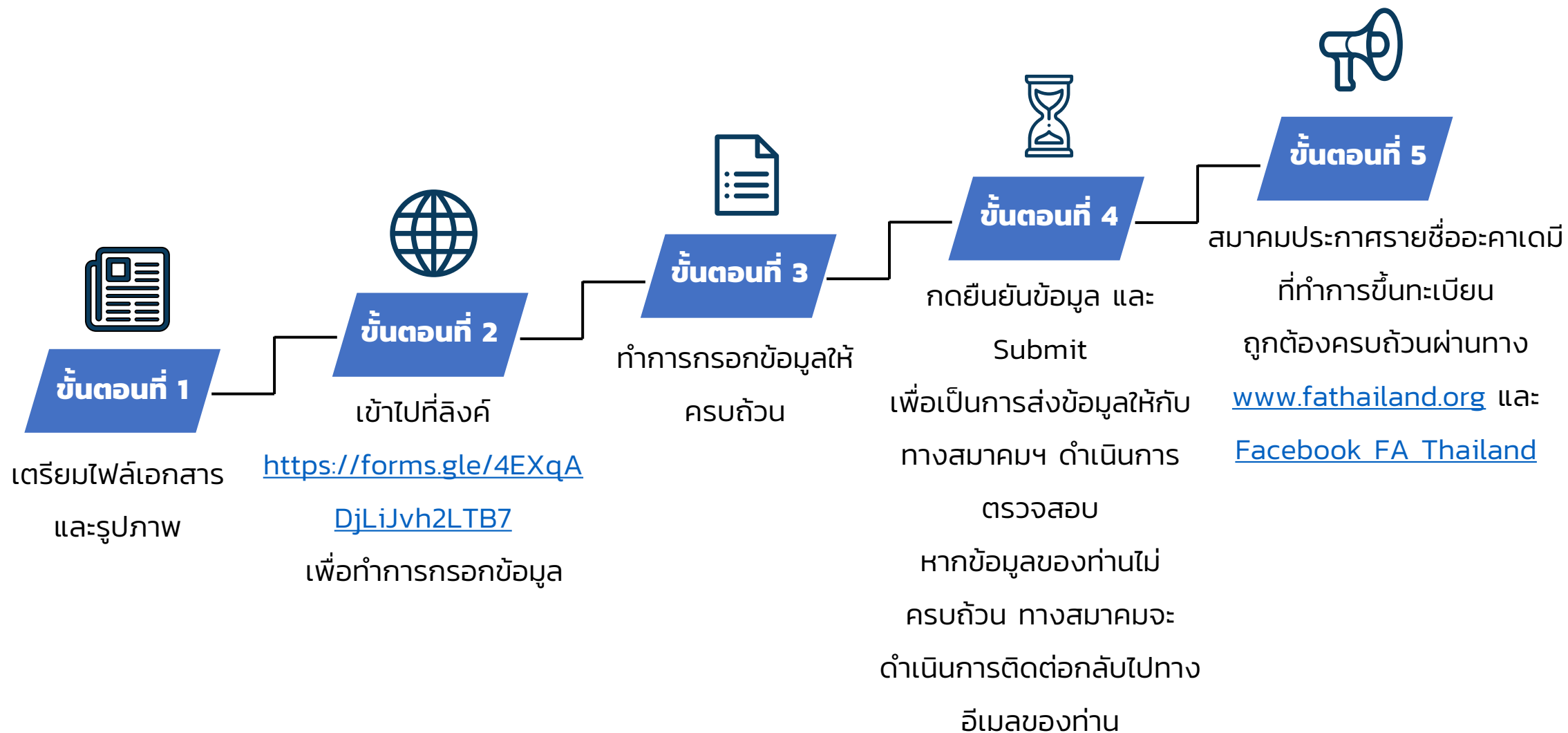




**/คู่มือการกรอกข้อมูลเบื้องต้น
ของอะคาเดมี่**

ขั้นตอนการกรอกข้อมูลเบื้องต้นของอะคาเดมี่



/ ขั้นตอนที่ 1

โปรดเตรียมไฟล์เอกสาร และ รูปภาพประกอบให้พร้อมก่อนทำ การขึ้นทะเบียน

ทำการเปลี่ยนชื่อไฟล์ของเอกสาร หรือ
รูปภาพของท่านเป็น ชื่ออะคาเดมี่_ตาม
ด้วยชื่อไฟล์

ตัวอย่าง

Testacademy_หนังสือรับรองหัวหน้าอะคาเดมี่
นายมันใจ มีคุณ

ตัวอย่าง

Testacademy_ใบอนุญาตผู้ฝึกสอนนายทำดี คิด
ดี

เอกสารประกอบ

การกรอกข้อมูลเบื้องต้นของอะคาเดมี่

- ใบอนุญาตผู้ฝึกสอน (ระดับหัวหน้าอะคาเดมี่ , ระดับผู้ฝึกสอน
ไฟล์ PDF / JPG)
- หนังสือรับรองการเป็น หัวหน้าอะคาเดมี่ , ผู้ฝึกสอน ไฟล์
PDF / JPG)
- หนังสืออนุญาตใช้สนามสำหรับการฝึกซ้อม (ไฟล์ PDF)
- รูปภาพการฝึกสอนไม่เกิน 10 รูป (ไฟล์ JPG)
- รูปภาพสนามฟุตบอลไม่เกิน 10 รูป (ไฟล์ JPG)



/ ขั้นตอนที่ 2

เปิดลิงค์ <https://forms.gle/4EXqADjLiJvh2LTB7>

หมายเหตุ

1. ตรวจสอบความถูกต้องทุกครั้ง ก่อนกดหน้าถัดไป
2. หากกดหน้าถัดไปแล้ว แต่อยากกลับไปแก้ไขข้อมูลก่อนหน้า สามารถกดตัวเลือกย้อนกลับได้ ที่เมนูด้านล่างของหน้านั้น ๆ
3. ข้อมูลจะถูกบันทึกและส่งมาทางสมาคมได้ ต้องกรอกข้อมูลจนถึงหน้าสุดท้าย และ กด Submit หากกดออกก่อนข้อมูลของท่านจะไม่ถูกส่ง มาทางสมาคมฯ



แบบฟอร์มกรอกข้อมูล เบื้องต้นของอะคาเดมี่

แบบฟอร์มกรอกข้อมูลเบื้องต้นของอะคาเดมี่

สมาคมกีฬาฟุตบอลแห่งประเทศไทย ในพระบรมราชูปถัมภ์ มีนโยบายยกระดับมาตรฐานของศูนย์ฝึกฟุตบอลเยาวชน หรือ อะคาเดมี่ โดยมีการเปิดลงทะเบียนอะคาเดมี่ เพื่อจัดระเบียบข้อมูลทีม ผู้เล่น บุคลากร การเข้าร่วมการแข่งขัน สถิติ รวมถึงโครงการสนับสนุนที่ทางสมาคมฯ จัดขึ้น หากมีข้อสงสัยเพิ่มเติมสามารถติดต่อสอบถามข้อมูลเพิ่มเติมได้ที่ academy@fathailand.org

The name and photo associated with your Google account will be recorded when you upload files and submit this form. Not academy@fathailand.org? [Switch account](#)

* Required

ลำดับขั้นตอน



1 กรอกข้อมูลเบื้องต้นของอะคาเดมี่ในแบบฟอร์มนี้ให้ครบถ้วน



2 หลังจากกรอกข้อมูลครบถ้วน และกดส่งข้อมูลแล้ว ทางสมาคมจะดำเนินการตรวจสอบเป็นลำดับต่อไป



3 สมาคมประกาศรายชื่ออะคาเดมี่ที่ผ่านการขึ้นทะเบียน ผ่านทางเว็บไซต์ และเพจ fathailand

ข้าพเจ้าขอรับรองว่าข้อมูลที่จะดำเนินการกรอกต่อไปนี้เป็นความจริงทุกประการ และยินยอมให้นำข้อมูลไปใช้ในการตรวจสอบได้ *

ยืนยัน

/ ขั้นตอนที่ 3

กรอกข้อมูลให้ครบถ้วนในแต่ละหน้า และต้องตอบคำถามข้อที่มี ***เครื่องหมายดอกจัน** ทุกข้อ ถึงสามารถไปหน้าถัดไปได้



แบบฟอร์มกรอกข้อมูล เบื้องต้นของอะคาเดมี่

แบบฟอร์มกรอกข้อมูลเบื้องต้นของอะคาเดมี่

The name and photo associated with your Google account will be recorded when you upload files and submit this form. Not academy@fathailand.org? [Switch account](#)

* Required

ตำแหน่ง และรายชื่อเจ้าหน้าที่ในอะคาเดมี่ของท่าน

(ตัวอย่าง ผู้จัดการอะคาเดมี่_นายคิดดี ทำดี)

คนที่ 1 ตำแหน่ง_ชื่อ นามสกุล *

Your answer

คนที่ 2 ตำแหน่ง_ชื่อ นามสกุล

Your answer

คนที่ 3 ตำแหน่ง_ชื่อ นามสกุล

ในหน้าตำแหน่ง และรายชื่อเจ้าหน้าที่ ในอะคาเดมี่
ของท่าน ให้ท่านกรอกอย่างน้อย 1 คน
เรียงจาก ตำแหน่ง_ชื่อ

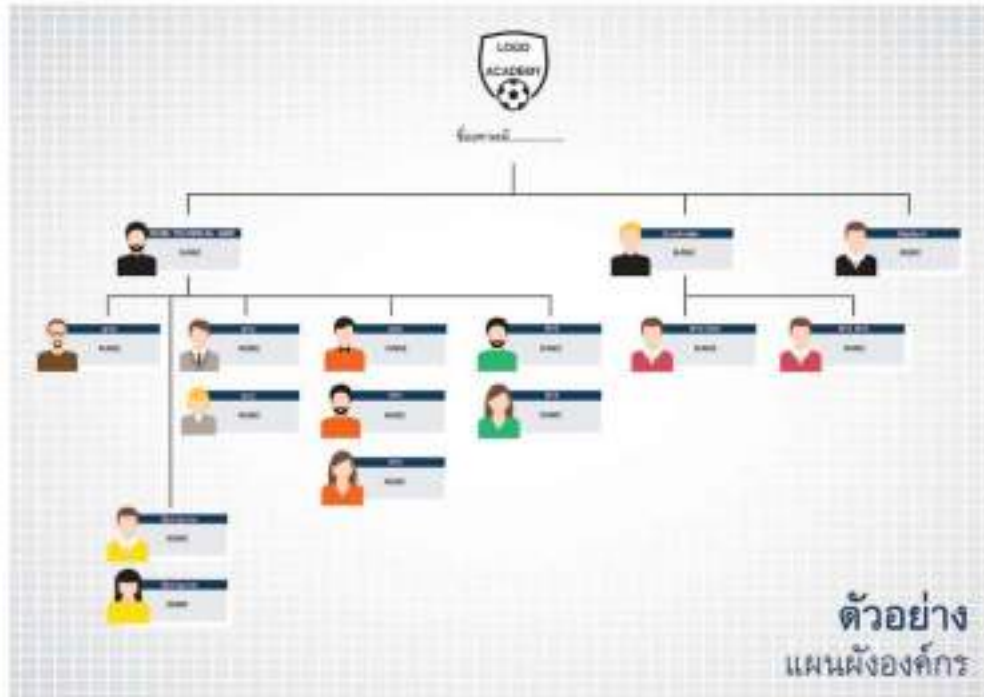
ตัวอย่าง

หัวหน้าอะคาเดมี่_นายคิดดี ทำดี

Your answer

ตำแหน่ง และรายชื่อเจ้าหน้าที่ แบบอีพโหลดไฟล์เอกสาร ถ้ามี

(อัปโหลดไฟล์ PDF/JPG)



ในหน้าตำแหน่ง และรายชื่อเจ้าหน้าที่ หากท่านมีเอกสารแผนผังองค์กร ท่านสามารถเพิ่มลงไปได้

อัปโหลดไฟล์ PDF / JPG

[Add file](#)

Back

Next

Never submit passwords through Google Forms.

This form was created inside of The Football Association of Thailand. [Report Abuse](#)

Google Forms



แบบฟอร์มกรอกข้อมูล เบื้องต้นของอะคาเดมี่

แบบฟอร์มกรอกข้อมูลเบื้องต้นของอะคาเดมี่

The name and photo associated with your Google account will be recorded when you upload files and submit this form. Not academy@fathailand.org? [Switch account](#)

* Required

ข้อมูลผู้ฝึกสอน

ชื่อ-นามสกุล ผู้ฝึกสอน (ภาษาไทย) *

Your answer

ชื่อ-นามสกุล ผู้ฝึกสอน (ENG) *

Your answer

วัน / เดือน / ปี ค.ศ. เกิด *

Date

วว/ตต/ปปปป

ในหน้าของข้อมูลผู้ฝึกสอน ท่านต้องลงทะเบียนอย่างน้อย 1 คน

ข้อมูลผู้ฝึกสอนคนที่ 2 และ 3 ถ้ามี ท่านสามารถกรอกข้อมูลลงไปได้เลย



แบบฟอร์มกรอกข้อมูล เบื้องต้นของอะคาเดมี่



แบบฟอร์มกรอกข้อมูลเบื้องต้นของอะคาเดมี่

The name and photo associated with your Google account will be recorded when you upload files and submit this form. Not academy@fathailand.org? [Switch account](#)

* Required

โครงสร้างพื้นฐาน

หนังสืออนุญาตใช้สนามสำหรับฝึกซ้อม ตารางโหลดได้ที่

https://drive.google.com/drive/u/2/folders/1Wsk58TcVnrcc2dkHifx1uT5ue_QhjVik*

(อัปโหลดไฟล์ PDF)

หนังสืออนุญาตใช้สนามสำหรับฝึกซ้อม

วัน.....เดือน.....พ.ศ.....

ข้าพเจ้า.....

อยู่บ้านเลขที่.....หมู่ที่.....ตรอก/ซอย.....ถนน.....

ตำบล/แขวง.....อำเภอ/เขต.....จังหวัด.....

เป็นเจ้าของสนาม.....ที่อยู่เลขที่.....หมู่ที่.....

ตรอก/ซอย.....ถนน.....ตำบล/แขวง.....

อำเภอ/เขต.....จังหวัด.....

หากท่านไม่มีแบบฟอร์ม หนังสืออนุญาตใช้สนาม
สำหรับการฝึกซ้อม สามารถดาวน์โหลดได้ที่ลิงก์ที่
ปรากฏ เพื่อใช้สำหรับ อัปโหลดไฟล์ ในหน้า
โครงสร้างพื้นฐาน

อัปโหลดไฟล์ตอบกลับเป็นไฟล์ PDF เท่านั้น



แบบฟอร์มกรอกข้อมูล เบื้องต้นของอะคาเดมี่

แบบฟอร์มกรอกข้อมูลเบื้องต้นของอะคาเดมี่

The name and photo associated with your Google account will be recorded when you upload files and submit this form. Not academy@fathailand.org? [Switch account](#)

* Required

ยืนยันการส่งข้อมูล

กดยืนยัน และปุ่ม Submit เพื่อเป็นการส่งข้อมูลให้กับทางสมาคมฯ *

ยืนยัน

Back

Submit

Never submit passwords through Google Forms.

This form was created inside of The Football Association of Thailand. [Report Abuse](#)

Google Forms

/ ขั้นตอนที่ 4

เมื่อกรอกข้อมูลจนถึงหน้าสุดท้ายแล้วให้กด **ยืนยัน**
และกด **Submit** เพื่อเป็นการส่งข้อมูลตามที่ท่าน
กรอกมา



แบบฟอร์มกรอกข้อมูล เบื้องต้นของอะคาเดมี่

แบบฟอร์มกรอกข้อมูลเบื้องต้นของอะคาเดมี่

ข้อมูลของท่านถูกบันทึก และถูกส่งมายังสมาคมฯ เรียบร้อยแล้วทางสมาคมจะดำเนินการตรวจสอบข้อมูล
ของท่าน และติดต่อกลับไปในภายหลัง

[Submit another response](#)

This form was created inside of The Football Association of Thailand. [Report Abuse](#)

Google Forms

/ ขั้นตอนที่ 5

เมื่อขึ้นข้อความตามในรูปตัวอย่าง แสดงว่าข้อมูล
ของท่านถูกบันทึก และได้ส่งมาทางสมาคม
เรียบร้อยแล้ว ท่านสามารถกดปิดหน้าต่างนี้ได้เลย

[ติดตามการประกาศรายชื่ออะคาเดมี่ที่ผ่านการขึ้นทะเบียนได้ทาง](#)

www.fathailand.org

[Facebook : FA Thailand](#)



จัดทำโดย

สมาคมกีฬาฟุตบอลแห่งประเทศไทย ในพระบรมราชูปถัมภ์

สอบถามข้อมูลเพิ่มเติม

อีเมล academy@fathailand.org

โทร 02-117-7177 ต่อ 115